




АТБ

Азиатско-
Тихоокеанский
Банк

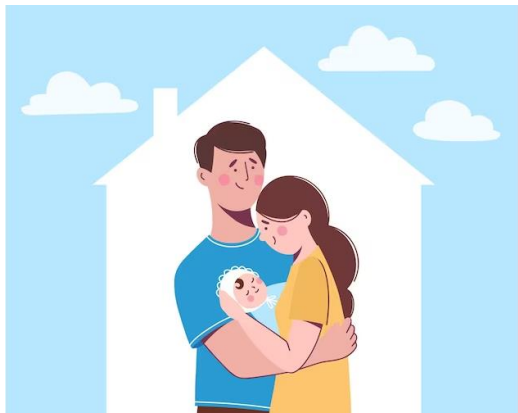


СЕМЕЙНАЯ ИПОТЕКА: ВАРИАНТЫ ЦЕЛЕВОГО ИСПОЛЬЗОВАНИЯ КРЕДИТНЫХ СРЕДСТВ

Июль 2024

Категории клиентов – участников программы:

1. Граждане Российской Федерации, имеющие ребенка, который является гражданином Российской Федерации и возраст которого не достиг 7 лет на дату заключения кредитного договора



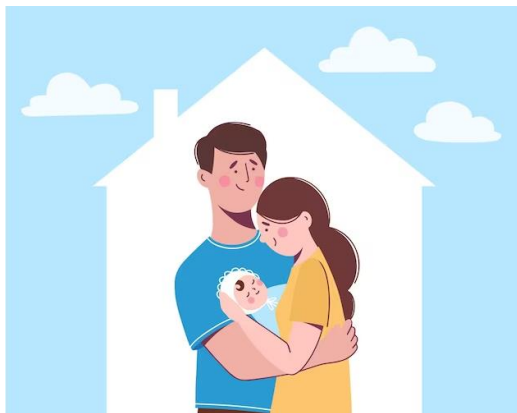
2. Граждане Российской Федерации, имеющие двух или более детей, которые являются гражданами Российской Федерации и не достигли возраста 18 лет на дату заключения кредитного договора



3. Граждане Российской Федерации, имеющие ребенка, который является гражданином Российской Федерации, и которому установлена категория "ребенок-инвалид"



Цели кредита, на которые может быть предоставлен кредит для категории 1:



1. Приобретение у ЮЛ, находящегося на этапе строительства, квартиры в многоквартирном доме, таунхауса, по ДДУ

2. Приобретение квартиры в многоквартирном доме, таунхауса по ДКП от застройщика-первого собственника (ИП или ЮЛ)

3. Приобретение жилого дома с ЗУ по ДКП от застройщика-первого собственника (ИП или ЮЛ)

4. Приобретение квартиры в многоквартирном доме, таунхауса по ДКП с управляющей компанией ЗПИФ (первый собственник)

5. Приобретение жилого дома с ЗУ по ДКП с управляющей компанией ЗПИФ (первый собственник)

6. Приобретение квартиры в многоквартирном доме, таунхауса по ДКП у Фонда развития территорий

7. Приобретение квартиры по ДКП у Московского фонда реновации жилой застройки, получившим разрешение на ввод в эксплуатацию многоквартирного дома

8. Первичное рефинансирование кредита (займа), выданного на цели 1-7 (рефинансированию не подлежат кредиты выданные Банком по льготным программам и кредиты выданные иными кредиторами по льготным программам после 23.12.2023 г.)

9. Вторичное рефинансирование кредита (займа), выданного на цели 1-7 (рефинансированию не подлежат кредиты выданные Банком по льготным программам и кредиты выданные иными кредиторами по льготным программам после 23.12.2023 г.)

Цели кредита, на которые может быть предоставлен кредит для категории 2:



1. Приобретение у ЮЛ, находящегося на этапе строительства, квартиры в многоквартирном доме, таунхауса, расположенных в НП, указанном в приложении 1 или в малом населенном пункте, по ДДУ

2. Приобретение квартиры в многоквартирном доме, таунхауса, расположенных в НП, указанном в приложении 1 или в малом населенном пункте, по ДКП от застройщика-первого собственника (ИП или ЮЛ)

3. Приобретение жилого дома с ЗУ по ДКП от застройщика-первого собственника (ИП или ЮЛ)

4. Приобретение квартиры в многоквартирном доме, таунхауса, расположенных в НП, указанном в приложении 1 или в малом населенном пункте, по ДКП с управляющей компанией ЗПИФ (первый собственник)

5. Приобретение жилого дома с ЗУ по ДКП с управляющей компанией ЗПИФ (первый собственник)

6. Приобретение квартиры в многоквартирном доме, таунхауса, расположенных в НП, указанном в приложении 1 или в малом населенном пункте, по ДКП у Фонда развития территорий

Цели кредита, на которые может быть предоставлен кредит для категории 3:



1. Приобретение у ЮЛ, находящегося на этапе строительства, квартиры в многоквартирном доме, таунхауса, по ДДУ

2. Приобретение квартиры в многоквартирном доме, таунхауса по ДКП от застройщика-первого собственника (ИП или ЮЛ)

3. Приобретение жилого дома с ЗУ по ДКП от застройщика-первого собственника (ИП или ЮЛ)

4. Приобретение квартиры в многоквартирном доме, таунхауса по ДКП с управляющей компанией ЗПИФ (первый собственник)

5. Приобретение жилого дома с ЗУ по ДКП с управляющей компанией ЗПИФ (первый собственник)

6. Приобретение квартиры в многоквартирном доме, таунхауса по ДКП у Фонда развития территорий

7. Приобретение квартиры по ДКП у Московского фонда реновации жилой застройки, получившим разрешение на ввод в эксплуатацию многоквартирного дома

8. Приобретение квартиры в многоквартирном доме, таунхауса по ДКП у ИП, ЮЛ, УК ЗПИФ, ФЛ в регионах в которых отсутствуют строящиеся многоквартирные дома

9. Первичное рефинансирование кредита (займа), выданного на цели 1-7 (рефинансированию не подлежат кредиты выданные Банком по льготным программам и кредиты выданные иными кредиторами по льготным программам после 23.12.2023 г.)

Приложение 1:

ПЕРЕЧЕНЬ

субъектов Российской Федерации, на территории которых доступно приобретение
(строительство) жилых помещений, в том числе с земельным участком, гражданам

Российской Федерации

1. Еврейская автономная область;
2. Чукотский автономный округ;
3. Ненецкий автономный округ;
4. Мурманская область;
5. Республика Ингушетия;
6. Республика Коми;
7. Новгородская область;
8. Республика Дагестан;
9. Белгородская область;
10. Саратовская область;
11. Республика Алтай;
12. Город Севастополь;
13. Кемеровская область – Кузбасс;
14. Республика Мордовия;
15. Республика Калмыкия;
16. Курская область;
17. Забайкальский край;
18. Томская область;
19. Костромская область;
20. Омская область;
21. Оренбургская область;
22. Карачаево-Черкесская Республика;
23. Алтайский край;
24. Тамбовская область;
25. Чеченская Республика;
26. Магаданская область;
27. Кировская область;
28. Нижегородская область;
29. Псковская область;
30. Республика Марий Эл;
31. Курганская область;
32. Республика Хакасия;
33. Республика Тыва;
34. Чувашская Республика;
35. Республика Адыгея.